

IFSI d'Annecy

Formation Continue

L'expérience au cœur des soins

6 novembre 2015

Laurent Thuez - IFSI d'Annecy

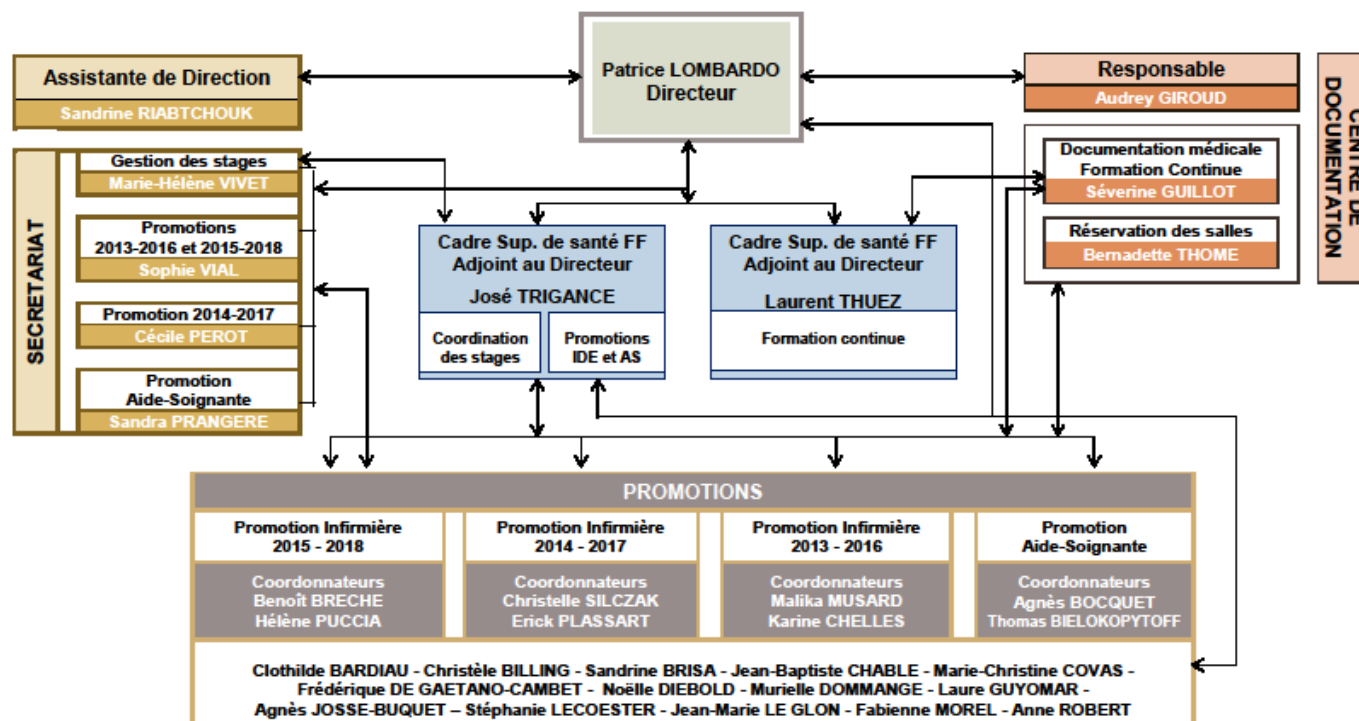
INTRODUCTION

- Depuis 2011, mise en place de la formation continue destinée aux professionnels de santé à l'IFSI d'Annecy.
- 2014 : Agrément DPC (IDE, Puéricultrices, IADE, AP, AS).
- Objectif : développer des formations à l'ensemble des personnels paramédicaux afin de maintenir les compétences, d'en développer de nouvelles et de garantir la qualité des soins.
- Formations sur le site de l'IFSI d'Annecy mais également possibilité de proposer des formations extérieures sans limite géographique.

ARTICULATION FORMATIONS INITIALE/CONTINUE



ORGANIGRAMME DE L'INSTITUT DE FORMATION EN SOINS INFIRMIERS ET AIDES-SOIGNANTS



CHANGE, IFSI D'Anancy, P. Lombardo /S. Riabtchouk, actualisation : septembre 2015 – Mise à jour annuelle

NOS FORMATIONS

- Cf. catalogue.
- 2014 : 13 formations.
- 2015 : 20 formations.
- 2016 : 28 formations avec comme nouveautés : 7 Unités de Formation pour les FFAS et 1 formation Action Tutorat des étudiants en soins infirmiers.
- Des projets : formation à la conception de simulations de masse, formation au podcasting, colloque simulation en santé...
- Collaboration : 2 formations communes (ingénierie et réalisation) SDIS 74 – IFSI, CH de Rumilly (participation à la formation ASG), CHT.

NOS FORMATEURS

- Cadres de santé chargés de formation du CHANGE.
- Agents du CHANGE toutes professions paramédicales et médicales.
- Professionnels de santé et de l'éducation, extérieurs au CHANGE, experts dans divers domaines.
- NB : 60% env. ont un ou plusieurs diplômes universitaires en complément des diplômes professionnels de santé.

LA QUALITÉ

- Toutes nos formations (même non DPC) sont proposées selon les méthodes HAS.
- Adhésion à la charte qualité de l'IFSI d'Annecy.
- Mise en œuvre d'un indicateur qualité.
- L'efficacité des formations est toujours évaluée.
- La satisfaction est mesurée et transmise à la demande des établissements.

LES CHIFFRES CLÉS

- Population apprenante (toutes catégories confondues) :
 - 2011 : 38
 - 2012 : 74
 - 2013 : 82
 - 2014 : 176 (augmentation de 284% par rapport à l'année 2013)
 - 2015 : 238 (au 1/11/2015)
- Nombre d'heures de pédagogie directe :
 - 2014 : 364 heures
 - 2015 : 466 heures (au 1/11/2015)
- Indicateur qualité :
 - 2014 : 17,71/20
 - 2015 : 18,72/20 (moyenne au 1/11/2015)

NOTRE COMMUNICATION

- Catalogue annuel.
- Inclusion au catalogue CHANGE-IFSI-CESU74.
- Utilisation des réseaux sociaux : Facebook et Twitter.
- Onglet dédié sur le site internet de l'IFSI d'Annecy.
- Réalisation d'une newsletter trimestrielle.
- Participation à des forums des métiers.
- Informations régulières à la Direction de la Communication du CHANGE.

Merci de votre attention

Nous contacter / Nous suivre

<http://www.ifsi-anancy.fr/>

04.50.63.68.13



L'expérience au cœur des soins