

Libération des voies aériennes (LVA)

UE 2.4 Processus Traumatiques

Dr Eric J. Voiglio

PAM Urgences - UMR T9405

Unité de Chirurgie d'Urgence

Centre Hospitalier Lyon-Sud

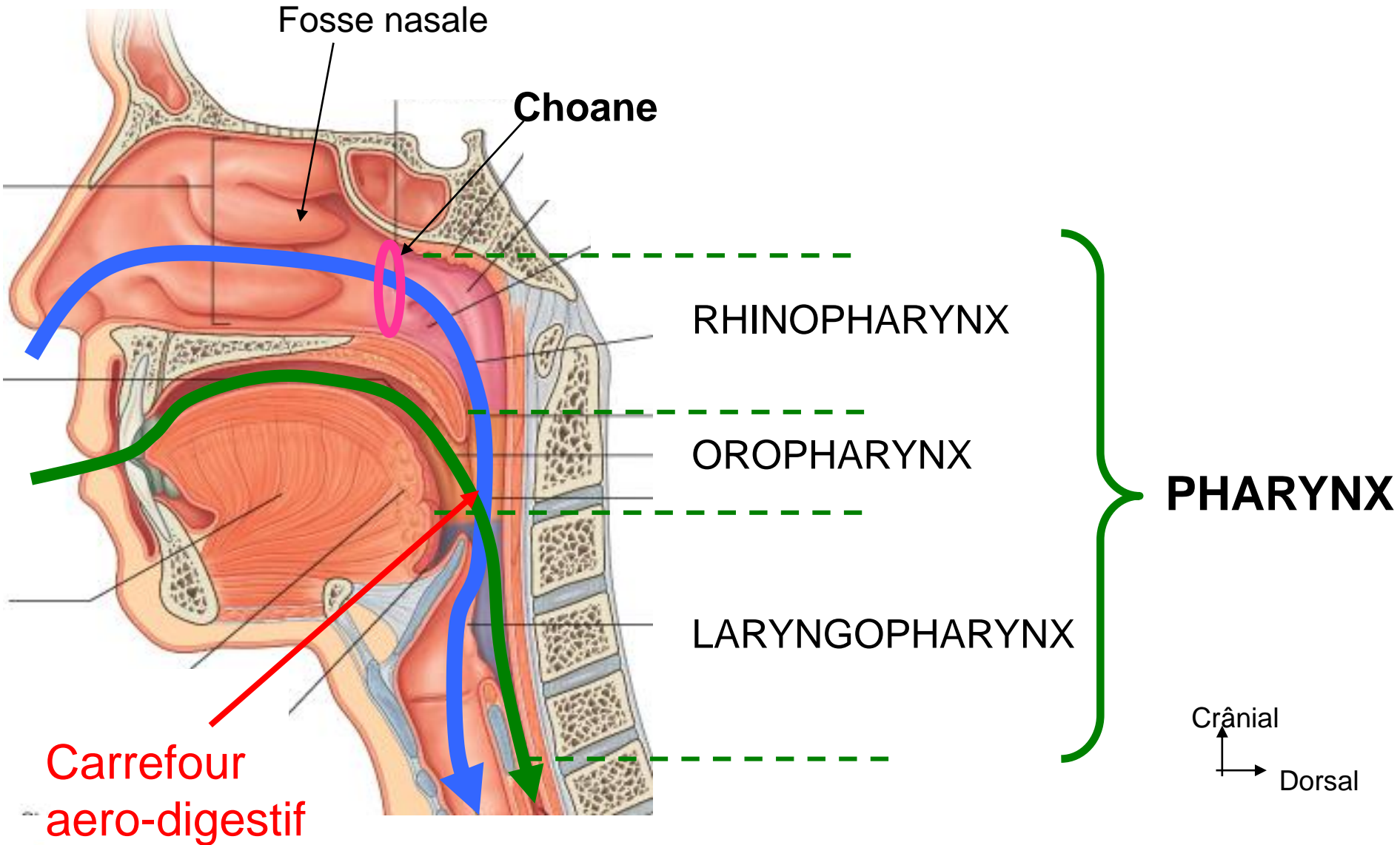
OBJECTIF

- Positionner la LVA dans la hiérarchie des priorités chez la personne traumatisée grave
- Citer les principales causes d'obstruction des VA chez le traumatisé
- Décrire les manœuvres de libération des voies aériennes (LVA)
- Décrire les méthodes de protection de la colonne cervicale (CC)
- Donner la définition d'une voie aérienne sécurisée

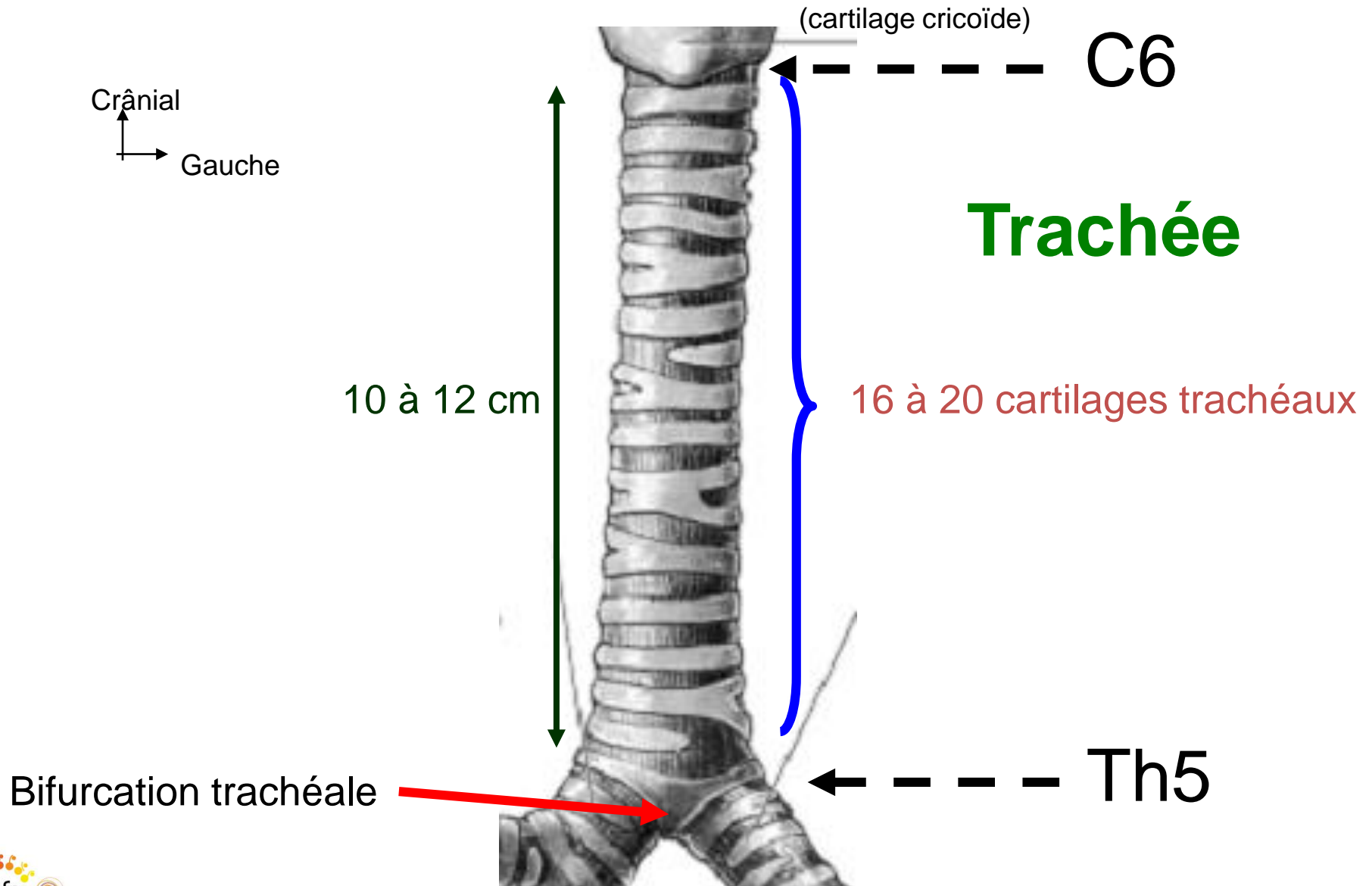
PLAN

- Connaissances antérieures
- Les causes de décès traumatique
- Le protocole ABCDEF
- Causes de perte de la LVA chez la personne traumatisée
- Libération temporaire des VA et protection du rachis cervical
- Protection des VA par intubation oro-trachéale
- Cricothyroïdotomie

CONNAISSANCES ANTERIEURES



CONNAISSANCES ANTERIEURES



CAUSES DE DÉCÈS TRAUMATIQUES

- Oxygène qui n'arrive pas aux poumons → Liberté des voies aériennes
 - Oxygène qui n'arrive pas dans le sang → Cage thoracique, plèvres, poumons
 - Sang qui n'arrive pas au cerveau → Hémorragie, Trauma du cœur
 - Cerveau détruit → Traumatisme crânien
 - Autres (perforations digestives, fractures, ...)
-
- ```
graph LR; A[Liberté des voies aériennes] --> B[Oxygène qui n'arrive pas aux poumons]; A --> C[Cage thoracique, plèvres, poumons]; D[Hémorragie, Trauma du cœur] --> E[Sang qui n'arrive pas au cerveau]; F[Traumatisme crânien] --> G[Cerveau détruit]; A --- H[Traumatisme crânien];
```

# ATLS : LE PROTOCOLE ADVANCED TRAUMA LIFE SUPPORT

## Bilan initial de prise en charge

- **Airway**
- Breathing
- Circulation
- Disability
- Exposure
- Family



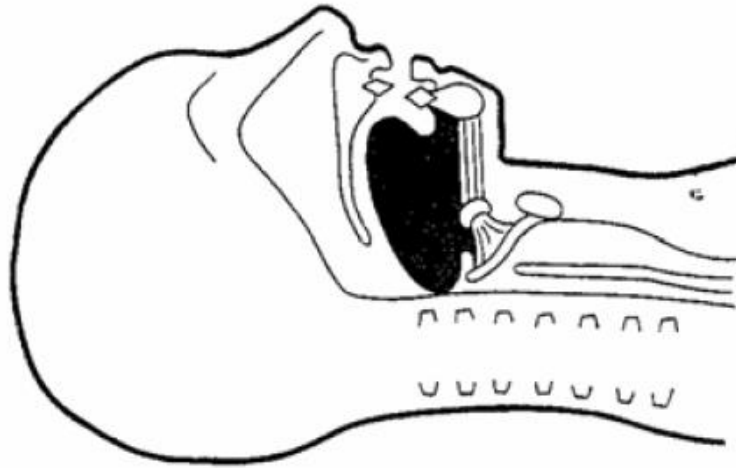
LVA + CC  
Respiration  
Circulation  
Neuro  
Déshabillage  
Environnement

## Bilan secondaire détaillé

- Examen de la tête aux pieds



## Sujet inconscient



Chute de la  
langue en  
arrière

Obstruction des VA

1° soulever le  
menton pour LVA

Maintien de la tête  
afin de respecter  
l'axe tête-cou-tronc



respire

2° Position latérale de sécurité  
PLS







# CAUSES DE PERTE DE LA LVA CHEZ LA PERSONNE TRAUMATISÉE



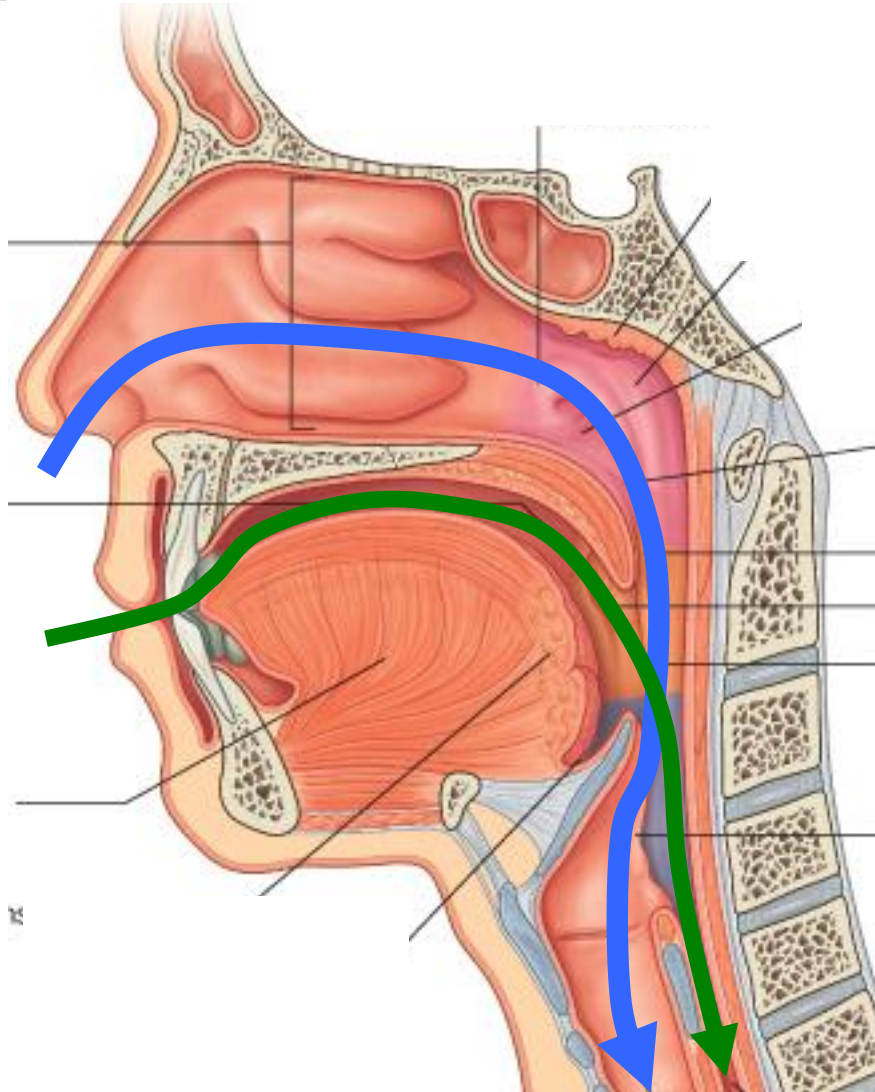
Wikipronto.com

Brûlure de la face



Snopes.com

Plaie de la face  
(arme à feu)



Trauma.org

Plaie du cou

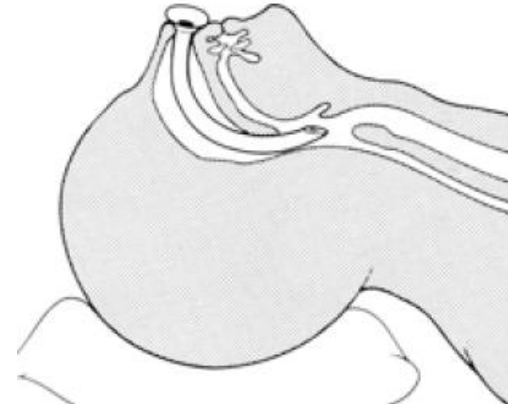
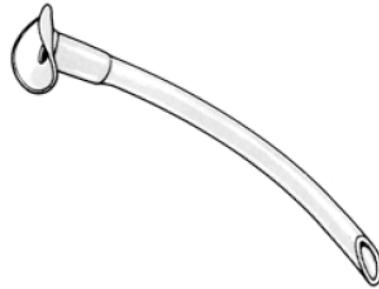
- Lésion directe du larynx et de la trachée
- Hématome compressif

# ASPIRATION PHARYNGÉE

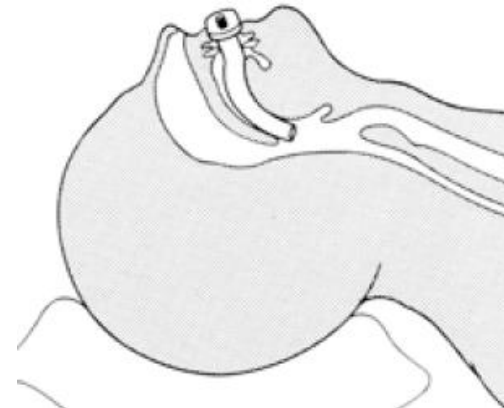
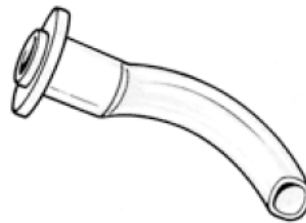


# LIBÉRATION TEMPORAIRE DES VOIES AÉRIENNES

Tube naso-pharyngé  
de Wendel



Canule oropharyngée  
de Guédel



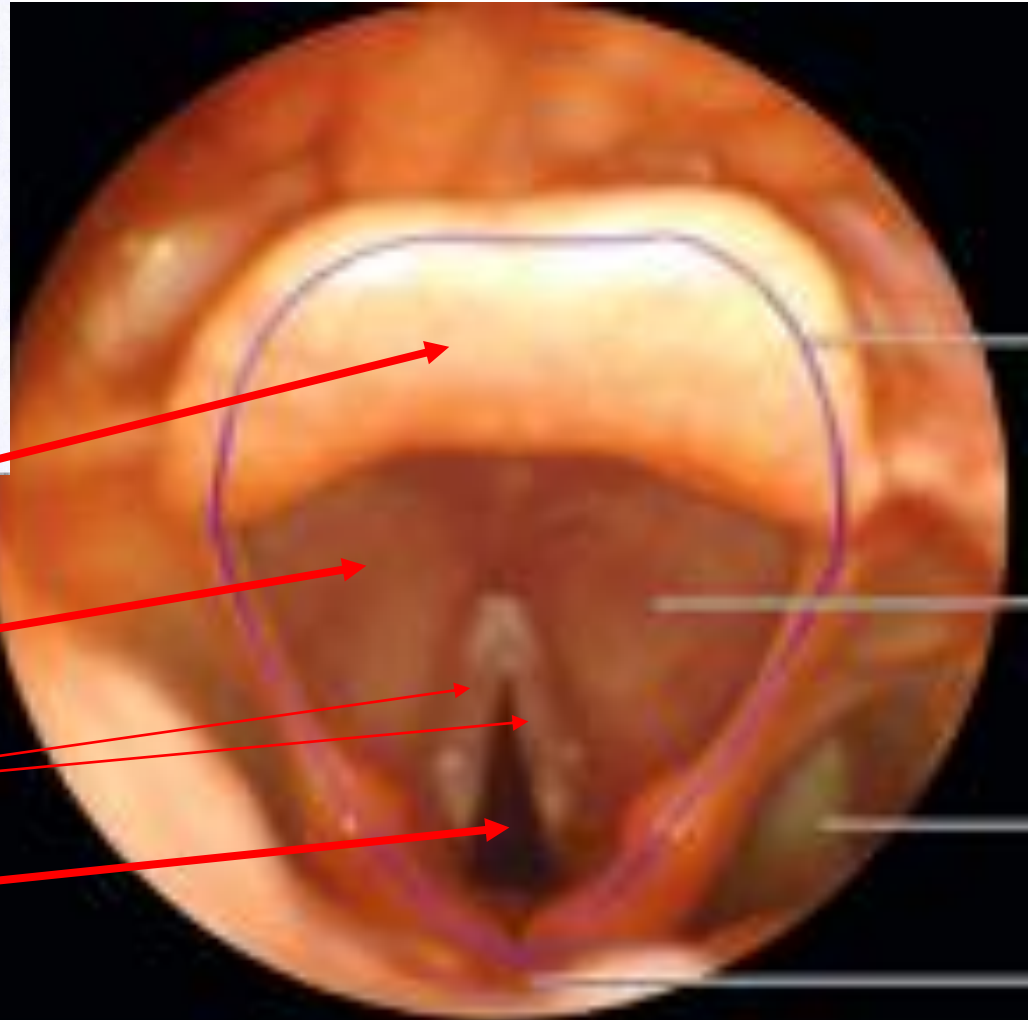
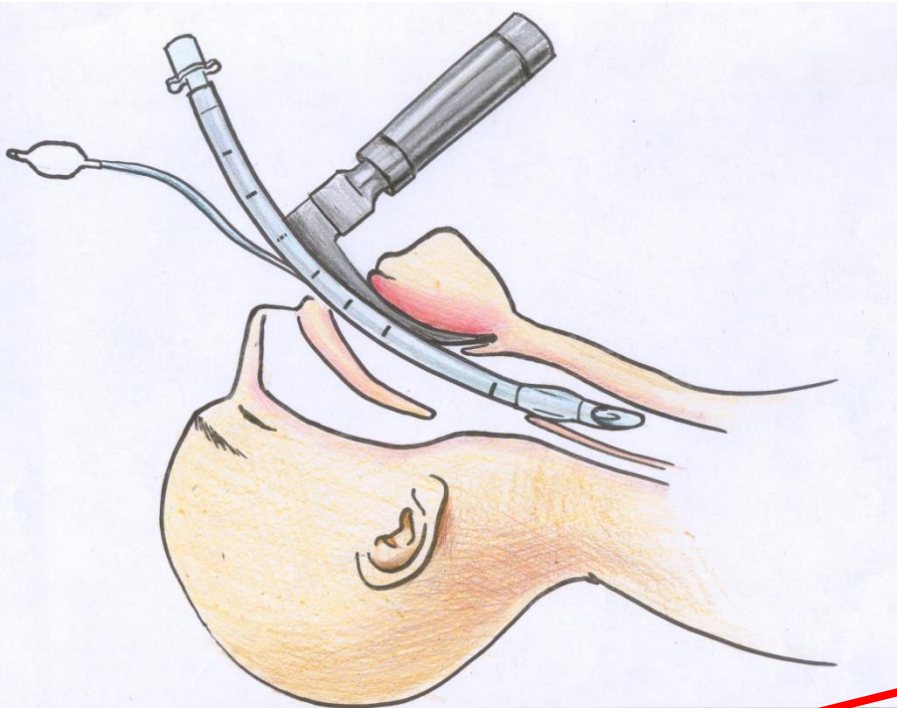
# LVA ET PROTECTION DU RACHIS CERVICAL



GNR PSE1 2006



# INTUBATION ORO-TRACHÉALE : EXPOSITION DE LA GLOTTE



Epiglote

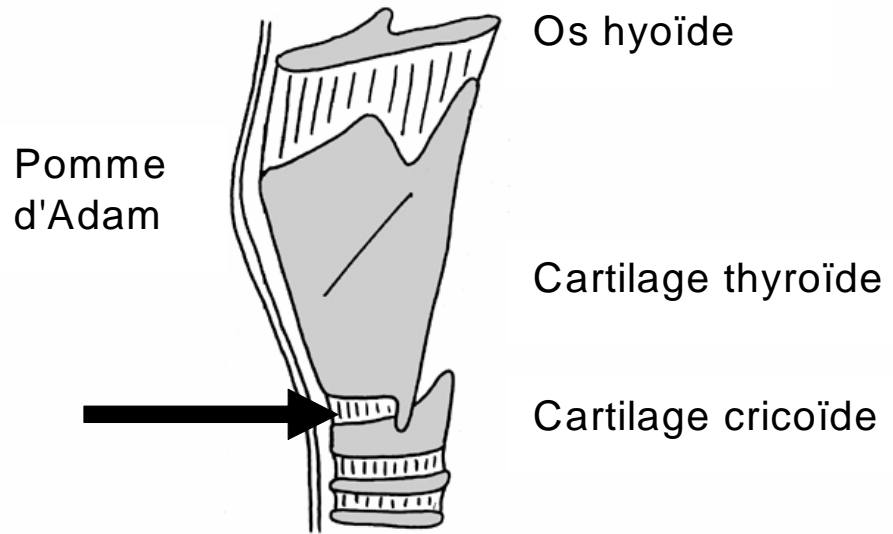
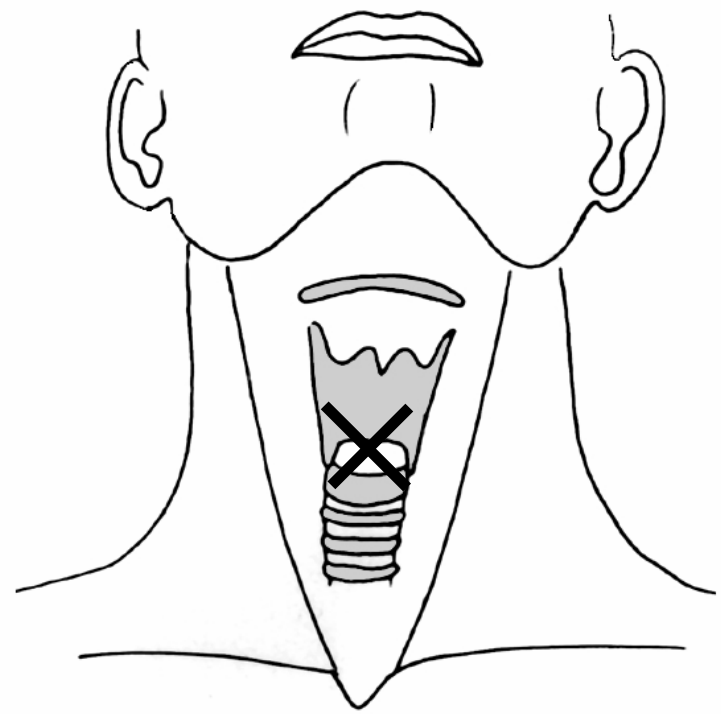
Vestibule

Cordes vocales

Glote

# CRICOTHYROÏDOTOMIE OU « CONIOTOMIE »

*En cas d'intubation impossible chez un patient en train de mourir d'asphyxie*



- En cas de détresse vitale, chez une personne traumatisée, la première priorité est de libérer les VA tout en protégeant le rachis cervical

# MOTS EN ANGLAIS

- C-spine protection  
= protection du rachis cervical
- Airway  
= voies aériennes;  
voies aériennes libérées par un dispositif temporaire
- Definitive airway  
= VA sécurisées (intubation)



# Université Claude Bernard Lyon 1



Réalisation technique : **Service ICAP - Université Claude Bernard Lyon 1**  
Soutien financier : **Région Rhône-Alpes** dans le cadre de l'**UNR-RA**